

# EASY BOX – ALLES DRIN FÜR DIE REPARATUR VON KUNSTSTOFF

## IHR NUTZEN IHRE VORTEILE

**PASSENDES ZUBEHÖR**  
für einfache Anwendungen

**VIELSEITIG ANWENDBAR**  
für sämtliche Kunststoffreparaturen

- Kunststoff reparieren
- Halterungen kleben
- Löcher schließen
- Clipse nachbilden
- Sensorhalterungen fixieren

**ALLES DRIN**  
für die Reparatur von Kunststoff

**BESCHLEUNIGTE ARBEITSABLÄUFE**  
dank schneller Aushärtung

**EXZELLENTES SCHLEIFBARKEIT**  
für beste Ergebnisse

## INHALT

- 3 × 50 ml SikaPower®-2955 + 9 Mischer
- 1 × 50 ml SikaPower®-2950 + 3 Mischer
- 1 × 100 ml Sika® Cleaner G+P
- 1 × 200 ml SikaPower®-2900 Primer
- 1 × Sika® Verstärkungs-Film
- 1 × Sika® Kontur-Film
- 1 × Kunststoff-Spachtel
- 1 × Anleitung

**Erleben Sie die Easy Box online!**

Anwendungsvideos, Arbeitsanleitungen,  
sowie Tipps und Tricks finden Sie unter  
[sika.de/reparaturkit-easybox](http://sika.de/reparaturkit-easybox)



IHRE VORTEILE

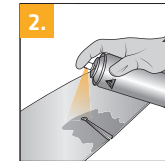
## ANWENDUNGS- & VERARBEITUNGSTIPPS



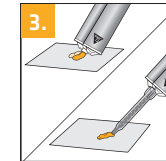
### VORBEREITEN



**1. Reinigung**  
Bauteile säubern mit  
**Sika® Cleaner G+P**.  
Der Untergrund muss  
trocken, staub- und  
fettfrei sein.



**2. Vorbehandlung**  
Aufsprühen einer  
dünnen Schicht  
**Sika® Primer-2900**.  
Ablüftezeit: 5 Minuten



**3. Material mischen**  
Material auspressen bis  
die A-/B-Komponenten  
gleichmäßig austreten.  
Statimischer aufsetzen  
und kleine Menge  
Klebstoff auspressen.

### KLEBEN

**SikaPower®-2950 Fast**  
Für Kunststoffnachbildungen und -reparaturen

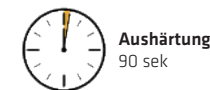
- Kunststoffreparaturen,  
wie Kühlergrill und Stoßstange
- Sensorhalterungen fixieren



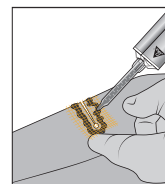
oder

**SikaPower®-2955 SuperFast**  
Für kleinere Reparaturen und schnelles Kleben

- Halterungen kleben
- Löcher schließen
- Clipse nachbilden



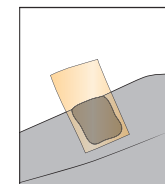
### HILFSMITTEL



**Sika® Verstärkungs-Film**  
Verstärken von Verklebungen

- Für präzisen Klebstoffauftrag
- Löcher schließen
- Sensorhalterung fixieren

und/  
oder



**Sika® Kontur-Film**  
Unterstützung bei der Verklebung

- Sauberes Arbeiten ohne Reinigen
- Geeignet um Klebstoff glatt zu ziehen
- Für sämtliche Anwendungen,  
wie z. B. Clipse nachbilden